

中央警察大學學士班二年制技術系 89 期 2 隊新生報到注意事項

壹、報到時間及地點

新生應依入學須知「入學報到時間」至本校友誼樓 1 樓報到，報到後參加新生預備教育至 111 年 8 月 26 日(週五)，受訓期間不放假。

貳、應繳費用：

新生代辦物品費用新臺幣 6,840 元 (劃撥單如本校網頁公告，內含劃撥手續費 20 元，請於報到日前自行列印劃撥並檢附收據於報到時繳交)。

參、攜帶物品：

一、警察制服：樣式依「警察制服式樣及應佩帶標識規定」辦理。

序號	品項	數量	備註
1	夏季新式警便服短袖	至少 2 件	請先除去階級章、臂章及其他標識。
2	冬季新式警便服短袖	1 件	請先除去階級章、臂章及其他標識。
3	戰術長褲	至少 2 件	
4	勤務帽	1 頂	本品項由本校統一發放，請加入 line 群組 (QR code 請於紙本寄送資料中查看) 回報尺寸，俾利提前採購。
5	腰帶	1 條	
6	戰鬥靴	1 雙	以各單位發放款式為主。
7	皮鞋	1 雙	款式範例如附件 1 (開學後依實際需求準備)。

註：1. 消防、水上系同學請自行準備警察制服。

2. 本校合作社亦有販售品項 5 至 7，可於報到當日選購。

二、個人物品：

序號	品項	數量	備註
1	健保卡		
2	口罩	30	請自行備妥口罩 (淺藍色，數量至少 30 個)，以備不時之需。
3	小型酒精(瓶)	1	請自行備妥小型酒精瓶(約 50 毫升)，使用不足則由隊部適時補充。
4	快篩試劑	5	請自行備妥 5 劑以上快篩試劑，以備不時之需。
5	個人藥品		
6	個人眼鏡		1、請勿配戴有色鏡片、變色鏡片(特殊需求者得個別報備核可)。 2、鏡框樣式不得過於花俏，以素色

序號	品項	數量	備註
			(黑色、白鐵色)為宜。 3、另因訓練需求，建議使用眼鏡帶或止滑勾避免滑落。
7	深色運動短褲	建議 2 件	便於換洗。
8	日常生活用品	適量	如盥洗用品、牙刷、牙膏、刮鬍刀、指甲剪、洗衣用品、針線包、吹風機、黑色髮夾(女生)、手帕、衛生紙...等。
9	衣架	建議 8 支	相同顏色及款式。
10	鞋油、鞋刷等擦鞋用品	各 1	皮鞋、戰鬥靴擦拭用。
11	小筆記本、藍(黑)筆	至少各 1	記錄、填表用。
12	白色 <u>V領或U領</u> 內衣 (男生短袖、女生無袖)、內褲	至少各 4 件	便於換洗。
13	藏青色及白色(素面)襪子	至少各 4 雙	便於換洗；筒高應過踝。
註：第 6 至 11 項得於報到當日自費至合作社選購。			

肆、注意事項：

- 一、預備教育期間，男、女生一律蓄短髮。新生得於報到後至本校理髮部理髮，亦得事先理髮，惟皆須依本校髮式規定辦理(如附件 2)。
- 二、新生代購物品備有操作服 2 組(排汗 T-shirt 2 件、長褲 1 件)、運動鞋及拖鞋各 1 雙，請先加入 line 群組填報預估尺寸，供廠商作為備貨考量。其餘本校代購物品及新生自備物品明細請參閱新生入學須知。
- 三、入校新生須於報到當日繳交防疫評估表，故請先自行紀錄入校前 2 週接觸及旅遊史，以供查核。
- 四、因應新冠肺炎疫情，請新生儘早配合單位完成 COVID-19 疫苗接種，以利本校教育訓練之進行。
- 五、報到前請提升個人體能(例：跑步、伏地挺身等)，以適應新生預備教育訓練。
- 六、請勿攜帶過多現金及貴重物品(例如筆電、平板、相機等)。除手錶外，隨身不得佩掛其他飾品配件(例如項鍊、手鐲、手鍊、戒指、耳環等)。
- 七、新生預備教育期間校區無規劃新生停車位，建議由親友或同事接送來校報到，並請於校門口下車，親友或同事請勿入校。
- 八、請錄取新生掃描通訊軟體 Line 之 QRcode (併入學通知郵寄)，並加入群組，以利事先調查相關事項(疫苗接種情形、勤務帽、操作服、操作褲、運動鞋及拖鞋等尺寸)，並請先將 Line 名稱更改為真實姓名後加入，俾利核對錄取考生名單。

伍、聯絡電話：

教務處註冊組：(03) 3282321 分機 4174 警用：7414174 (力行樓 1 樓)

二技中隊隊部：(03) 3283257 警用：7414987 (友誼樓 A 棟 5 樓)

女生隊隊部：(03) 3283253 警用：7414332 (警賢樓 1 樓)

註：暑假期間洽公請於每週一、三、五，8 時 30 分至 17 時上班期間來電

附件 1：皮鞋範例圖示及說明(開學後依實際需求另行通知準備)

男生皮鞋範例



女生皮鞋範例



說明：

一、男生皮鞋樣式：

素面(不可有花紋、車縫線)、黑色、「有」鞋帶、木跟、可擦拭光亮(不可為免擦亮皮)。

二、女生皮鞋樣式：

素面(不可有花紋、車縫線)、黑色、「無」鞋帶、木跟、可擦拭光亮(不可為免擦亮皮)。

附件 2：髮式範例圖及說明

圖1-1男生短髮



圖2-1女生髮式

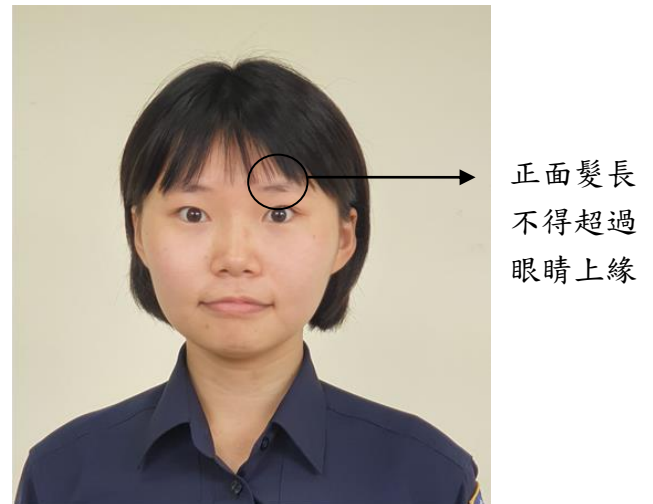
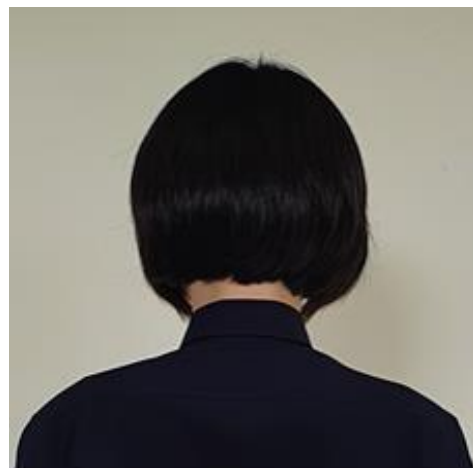


圖1-2男生短髮



圖2-2女生髮式



說明：

一、 男生(圖 1-1、1-2)：

- (一) 頭頂髮長未超過三公分且需平整。
- (二) 兩側、鬢角及後腦部位之蓄髮由髮根向上斜推整齊，鬢角不得長過耳半。

二、 女生(圖 2-1、2-2)：

- (一) 髮長不得超過制服衣領上緣。
- (二) 頭頂髮長前端不得超過眼睛上緣，鬢髮應塞至耳後。
- (三) 瀏海若遮蔽前額，應以黑色髮夾固定。

三、 其他：除有特殊理由經報備核可外，不得染髮或理光頭，或出現不雅髮型。報到前已事先理髮者，若不符規定，將要求於本校理髮部修剪至合格為止。